

توموگرافی تابش پوزیترون (PET)

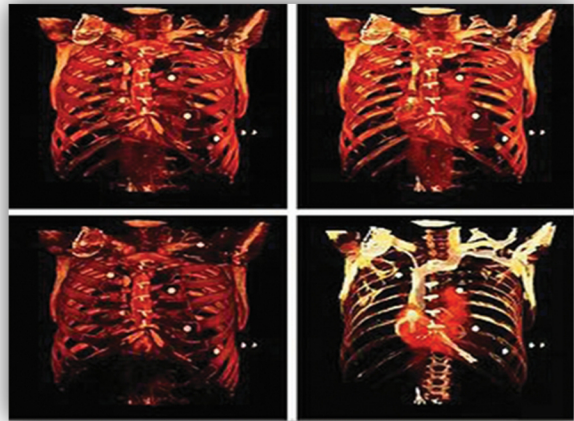
- ✓ اگر شما دیابت دارید، در مورد شیوه مصرف انسولین و داروهای مرتبط با دیابت با پزشک خود مشورت کنید.
- ✓ در صورت باردار بودن، شک به بارداری یا شیر دادن به کودک خود، پزشک معالج یا مسئولین مربوطه را مطلع سازید.
- ✓ در صورتی که دارای ترس از محیط‌های بسته هستید (کلاستروفوبیا) پزشک خود را مطلع سازید تا در صورت لزوم به شما آرام بخش تزریق شود.
- ✓ در روزی که قرار است پت اسکن انجام دهید، هیچ تصویربرداری تشخیصی دیگری که با استفاده از مواد رادیو اکتیو انجام می‌شود را انجام ندهید.
- ✓ در صورت لزوم به رعایت نکات دیگر، پزشک یا مسئولین مربوطه حتماً شما را در جریان خواهند گذاشت.

❖ نکات قابل توجه در طول پت اسکن

- ✓ قبل از رفتن به اتاق اسکن، باید مثانه خود را تخلیه کنید.
- ✓ هنگام پت اسکن، مقدار کمی از مواد رادیو اکتیو از طریق تزریق داخل وریدی در بازوی شما وارد جریان خون می‌شوند. این مقدار کم برای شما مضر نیست. مواد رادیو اکتیو از طریق خون وارد بافت‌های بدن می‌شوند. امواج گاما ساعت شده از مواد رادیو اکتیو توسط گیرنده‌های مخصوص به کامپیوتر منتقل شده و تبدیل به تصاویر دو یا سه بعدی می‌شوند. این تصاویر رنگی بوده و رنگ‌های مختلف، سطوح مختلف فعالیت سلول را نشان می‌دهند.
- ✓ هنگام ورود سوزن مخصوص تزریق داخل وریدی و ورود مواد رادیو اکتیو در بازوی شما، ممکن است کمی احساس سوزش بکنید.
- ✓ پس از تزریق مواد رادیو اکتیو به منظور جذب کامل این مواد در سر تا سر بدن خود، حدوداً یک ساعت باید منتظر بمانید.
- ✓ پس از جذب مواد از شما خواسته می‌شود که روی تخت مخصوصی دراز بکشید و تا حد امکان بی حرکت باقی بمانید. این تخت وارد حلقه اسکنر شده و عکس برداری صورت می‌گیرد. اسکنر کاملاً بدون درد است.
- ✓ تکنیسین حین اسکن به اتاقی مجاور اتاق اسکن که شما در آن هستید می‌رود و از طریق پنجره‌ای شیشه‌ای شما را تحت نظر

❖ پت اسکن (توموگرافی تابش پوزیترون)

پت اسکن (PET) نوعی عکس برداری تشخیصی با بهره‌گیری از روش‌های هسته‌ای از بدن فرد می‌باشد. در این روش با استفاده از مواد رادیو اکتیو تصویری از فعالیت‌های شیمیایی و عملکرد بخش‌های مختلف بدن گرفته می‌شود. این اسکن سطح فعالیت در سلول‌ها و جریان خون در بافت‌ها و اندام را نشان می‌دهد و در نتیجه امکان تشخیص و ردیابی ناهنجاری‌ها در فعالیت‌های سلولی پیش از ایجاد تغییرات محسوس در بدن، امکان پذیر خواهد بود. از پت اسکن اغلب به منظور تشخیص بیماری‌های مغزی، عروقی و سرطان‌ها استفاده می‌شود.



❖ نکات قابل توجه قبل از پت اسکن

- ✓ در صورت نیاز به شما لباس یک بار مصرف مخصوص بیمارستان داده خواهد شد که در آن صورت باید لباس‌های خود را با لباس داده شده تعویض نمایید.
- ✓ قبل از ورود به اتاق اسکن کلیه مواد آهنی از جمله جواهرات، ساعت، سمعک و مواردی از این قبیل را از خود دور کنید.
- ✓ حداقل ۶ یا ۴ ساعت قبل از آزمون نباید چیزی بخورید یا بنوشید. در صورت توصیه پزشک مبنی بر مصرف داروها، آن‌ها را تنها با یک جرعه کوچک آب مصرف کنید.
- ✓ قبل از عکس برداری، پزشک معالج را از همه داروهای مصرفی به خصوص داروهای بدون نسخه، ویتامین‌ها، داروهای گیاهی مصرفی خود مطلع سازید و به توصیه‌های وی در مورد چگونگی مصرف یا عدم مصرف داروها توجه کنید.

می‌گیرد. و در طول اسکن، در صورت لزوم دستورات لازم را به شما می‌دهد.

- ✓ در صورت نیاز شما می‌توانید حین اسکن با تکنیسین حرف بزنید.
- ✓ او قادر به شنیدن صحبت‌های شما می‌باشد.
- ✓ این آزمون معمولاً در حدود ۲ ساعت طول می‌کشد.

## ❖ نکات قابل توجه پس از پت اسکن

- ✓ بلافاصله پس از پت اسکن، شما می‌توانید رژیم غذایی و فعالیت‌های عادی روزانه خود را از سر بگیرید.
- ✓ به منظور دفع مواد رادیواکتیو از بدن خود باید مایعات زیادی بنشویید.
- ✓ این اسکن کاملاً بی‌خطر بوده و در اکثر مواقع هیچ گونه عوارضی در پی نخواهد داشت.

## ❖ دریافت و بررسی نتایج آزمون

- ✓ آماده شدن نتایج این آزمون معمولاً کمی وقت گیر می‌باشد.
- ✓ مسئولین مربوطه شما را از زمان آماده شدن نتیجه باخبر خواهند کرد.
- ✓ نتایج پت اسکن پس از آماده شدن برای پزشک شما فرستاده خواهد شد. برای مطلع شدن از نتیجه اسکن مورد نظر باید با پزشک خود تماس بگیرید و به وی مراجعه کنید.

## ❖ هشدار

- ✓ با اینکه مواد رادیواکتیو به سرعت از بدن شما خارج می‌شوند، اما در برخی مواقع برای احتیاط توصیه می‌شود تا چند ساعت بعد از پت اسکن از کودکان و زنان باردار دوری کنید.

## ❖ سوالات

- ✓ در صورت داشتن هر گونه سوال، آن را از مسئولین، پزشک یا پرستار مربوطه بپرسید.

مرکز آموزشی درمانی شهید آیت‌الله دکتر بهشتی (ره) قم

جهت دسترسی به مطالب "آموزش بیمار"، به سایت زیر مراجعه فرمائید:

[www.bmc.muq.ac.ir](http://www.bmc.muq.ac.ir)